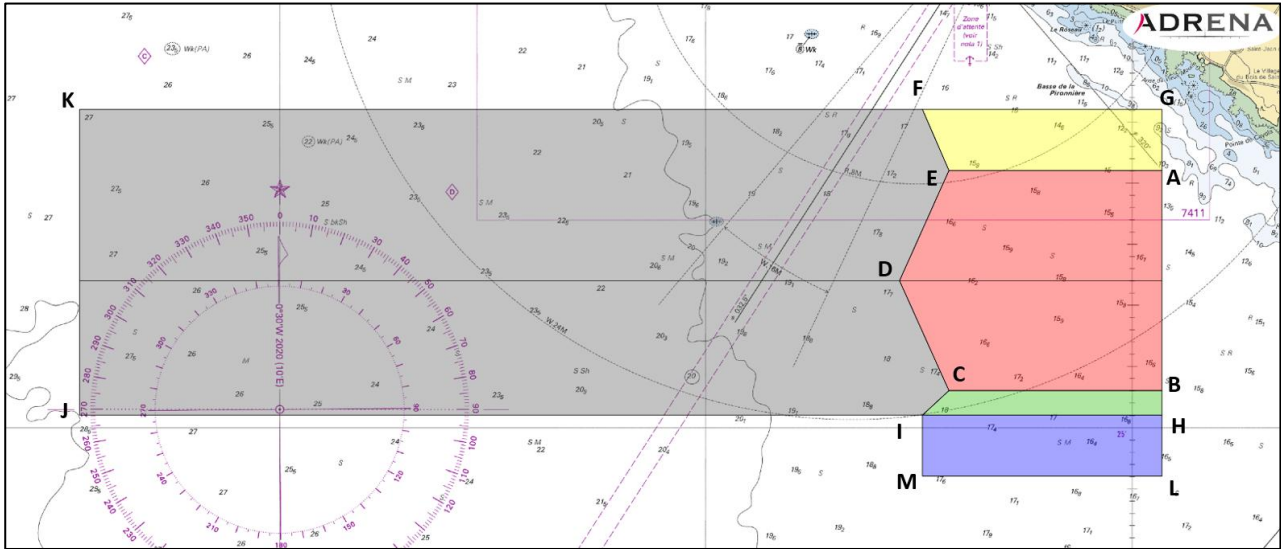


NOTE AUX CONCURRENTS N°2

ANNEXE 5 : SCENARIO DE DEPART RETENU / CHOICE OF START ZONE

Le scénario retenu pour le départ est le scénario N°1 / Scenario chosen for the start is N°1 :



Zone concurrents / Racing yachts :

	COORDONNEES WGS 84
A	46° 27.100 N & 001° 44.650 W
B	46° 25.300 N & 001° 44.650 W
C	46° 25.300 N & 001° 47.150 W
D	46° 26.200 N & 001° 47.730 W
E	46° 27.100 N & 001° 47.150 W

Zone plaisanciers > 7m / Private boats > 7m :

	COORDONNEES WGS 84
G	46° 27.600 N & 001° 44.650 W
A	46° 27.100 N & 001° 44.650 W
E	46° 27.100 N & 001° 47.150 W
F	46° 27.600 N & 001° 47.460 W

Zone organisation / Organisation boats :

	COORDONNEES WGS 84
B	46° 25.300 N & 001° 44.650 W
H	46° 25.100 N & 001° 44.650 W
I	46° 25.100 N & 001° 47.460 W
C	46° 25.300 N & 001° 47.150 W

Zone d'accélération / Racing zone :

	COORDONNEES WGS 84
F	46° 27.600 N & 001° 47.460 W
E	46° 27.100 N & 001° 47.150 W
D	46° 26.200 N & 001° 47.730 W
C	46° 25.300 N & 001° 47.150 W
I	46° 25.100 N & 001° 47.460 W
J	46° 25.100 N & 001° 57.350 W
K	46° 27.600 N & 001° 57.350 W

Zone navires à passagers / Spectators boats :

	COORDONNEES WGS 84
H	46° 25.100 N & 001° 44.650 W
L	46° 24.600 N & 001° 44.650 W
M	46° 24.600 N & 001° 47.460 W
I	46° 25.100 N & 001° 47.460 W

Publié le mercredi 6 novembre 2024 à 13h00 / Published 6 november 2024 at 01:00 pm,
La Direction de Course / Race Direction