

MÉDIA GUIDE



DÉPART
**10
NOV
2024**

VENDEE GLOBE 10^e ÉDITION



VENDEEGLOBE.ORG

Le Média Guide du Vendée Globe est l'outil incontournable pour tous les médias souhaitant suivre et couvrir l'événement.

Il regroupe toutes les informations pratiques dont vous aurez besoin, que ce soit pour accéder au village ou suivre la course dans la durée. Ce guide (qui pourra être mis à jour) a pour objectif de vous accompagner tout au long de l'événement. En complément, le dossier de presse sera votre source de référence, vous fournissant toutes les informations essentielles sur la course, son histoire et ses marins.

VILLAGE



DÉCOUVREZ LE PLAN INTERACTIF
Discover the interactive map



- | | | | | |
|------------------------------|------------------------------------|---------------------------------|-----------------------------------|------------------|
| Toilettes
Toilets | Écran géant
Giant screen | Poste de secours
Aid station | Fontaine à eau
Water dispenser | Bar
Bar |
| Toilettes PMR
Toilets PRM | Entrée / Sortie
Entrance / exit | Foodtruck
Foodtruck | Parking vélo
Bike parking | Boutique
Shop |

ZONES GRAND PUBLIC - PUBLIC AREA

- | | | | |
|---|---|--|--|
| 1 Pavillon d'accueil
Welcome pavilion | 3 Village Partenaires
Partners' area | 5 Stands Exposants
Exhibitors' stands | 7 Pavillon du Tourisme
Tourism pavilion |
| 2 Espace du Département de la Vendée
Vendée pavilion | 4 Plateau TV
TV studio | 6 Radio France
Radio France | 8 Pavillon Culinaire
Culinary pavilion |

ZONES ACCRÉDITÉES (NON ACCESSIBLES AU PUBLIC) - RESTRICTED AREA

- | | | | |
|--|---|-------------------------------|--|
| 9 Retrait accréditations
Withdrawal of accreditations | 11 Zone Équipage
Crew Zone | 13 PC Média
Media HQ | 15 Salon des Partenaires
Partners' lounge |
| 10 PC Course
Race HQ | 12 Espace Bénévoles
Volunteers' area | 14 TV Compound
TV Compound | 16 Espaces Hospitalités
Hospitality areas |

1. ACCRÉDITATION MÉDIA

L'accréditation média vous permet d'entrer au village par l'une des 3 entrées de manière privilégiée (file dédiée aux personnes accréditées), sans passer par la billetterie et de pouvoir accéder au ponton Vendée Globe (avec coupe file) jusqu'au vendredi 8 novembre inclus ainsi qu'au PC Média pendant toute la durée du village départ. Pour ce faire, nous vous invitons à remplir un formulaire d'accréditation média. Seuls les journalistes possédant une carte de presse ou une lettre de leur rédaction pourront prétendre à cette accréditation média, après validation par le service média du Vendée Globe :

[Formulaire accréditation](#)

Retrait de l'accréditation média

- **Où retirer mon accréditation média ?**
Au centre d'accréditations (N° 9 sur le plan) de 9h à 18h tous les jours du mardi 15 octobre au dimanche 10 novembre.
accreditations@vendeeeglobe.fr
Adresse : Rue des Poulieurs – 85100 Les Sables d'Olonne
- **Comment retirer mon accréditation média ?**
Puis-je retirer les accréditations médias de mes collègues ?
Si votre demande d'accréditation média a été acceptée par le service média, vous recevrez une contremarque à présenter pour retirer votre badge (avec photo, nom, prénom). Une pièce d'identité vous sera demandée. Il n'est pas possible de retirer l'accréditation média d'une autre personne.

- **À quoi donne accès l'accréditation média ?**
Elle permet d'entrer sur le village par une file dédiée, d'accéder au PC Média et au ponton du samedi 19 octobre au vendredi 8 novembre. Pour le week-end départ, voir plus bas.
- **Est-ce qu'un mineur peut accompagner un accrédité au PC Média ?**
Toute personne, mineure ou non, accompagnant un accrédité média doit également être accréditée média pour accéder aux zones médias, y compris au coupe file ponton.

À SAVOIR

- La demande d'accréditation média doit être réalisée **24h avant la venue sur le village.**
- La contremarque remise à l'issue de votre demande d'accréditation est **strictement personnelle et non transmissible.**
- Le prêt ou la revente de votre badge à une tierce personne occasionnera la désactivation définitive de votre accréditation.
- En cas de perte ou de détérioration de votre badge, la refabrication de votre badge vous sera facturée 30€ HT.
- L'accréditation média permet d'accéder au village sans passer par la billetterie gratuite grand public.

PICTOGRAMMES DE L'ACCRÉDITATION MEDIA ET ACCÈS



Accès au ponton Vendée Globe



Accès au PC Média



Accès au Café de la Presse by Sodebo



Accès au TV Compound
(seulement pour les TV et Radios)



Accès à la passerelle situé face au PC Média,
raccourci vers le ponton Vendée Globe

Parking média

Une demande de parking peut être faite lors de votre demande d'accréditation. Le parking se situe sur l'ancien chais des marins et se nomme **Parking Média**. Si le service média valide votre demande de parking, **le média devra venir retirer son macaron Parking Média de couleur verte au centre d'accréditation**. Le média devra obligatoirement coller son macaron en haut à gauche de son pare-brise pour accéder au parking média. Un dispositif spécial est mis en place pour le jour du départ (10 novembre). En cas de validation du service media, un macaron spécial sera remis aux médias concernés. Merci de vous rapprocher du service media pour réaliser votre demande de parking pour le jour du départ.



2. INFORMATIONS PRATIQUES DU PC MÉDIA

Le service médias a le plaisir de vous accueillir au **PC Média du Vendée Globe du samedi 19 octobre 2024 au mardi 12 novembre 2024 situé sur le village**. Une équipe dédiée sera à votre disposition pour vous aider à travailler dans les meilleures conditions.

Le PC Média mettra à disposition des médias :

- Un **bureau accueil média**
- Un **espace de 1 300 m²** sur 3 niveaux
- Une **salle de conférence de presse** équipée d'une console avec prises audio où des conférences de presse de l'organisation de la course, mais également des skippers seront organisées. Le planning de ces conférences sera à retrouver à l'accueil du PC Média
- Des **petites salles de réunion** (accessibles sur demande de réservation à l'accueil)
- Une « **média room** » pour la réalisation d'interviews au calme (planning à l'accueil du PC Média)
- Deux **salles de travail équipées** de tables, chaises, prises électriques, et de câbles RJ45
- Le **Café de la Presse** (photo ci-contre) : un espace convivial en partenariat avec **Sodebo** où trouver de quoi grignoter et boire gratuitement à toute heure de la journée
- Des **casiers** (cadenas prévus par l'organisation en échange d'une pièce d'identité) accessibles chaque jour jusqu'à 20h
- Wifi et imprimante à disposition des médias dans le PC Média
- Des **chasubles pour les TV, et photographes seront obligatoires** pour réaliser des images sur le village. À retirer au PC Média en échange d'une pièce d'identité

INFOS PRATIQUES

■ HORAIRES :

- Du samedi 19 octobre au vendredi 8 novembre 2024 et le lundi 11 novembre de 8h à 20h
- Samedi 9 novembre de 8h à 22h
- Dimanche 10 novembre de 5h à 22h
- Mardi 12 novembre de 8h à 12h

■ **ADRESSE** (pour livraison) : PC Média : Village du Vendée Globe
Allée du Frère Maximin 85100 Les Sables-d'Olonne



TV COMPOUND

Le TV Compound, (N°14 sur le plan) accueillera les moyens techniques des diffuseurs (SNG, positions commentateurs, ...).

3. LE VILLAGE GRAND PUBLIC

Le village du Vendée Globe sera ouvert au grand public du samedi 19 octobre au dimanche 10 novembre 2024 de 10h00 à 20h00.

Tout au long des trois semaines, il proposera de [nombreuses animations au grand public](#). Le bar V and B Globe sera ouvert jusqu'à 1h.

Accès : comment venir au village ?

- **Mobilité douce** : Pour venir au Vendée Globe, privilégiez les mobilités douces. De nombreuses solutions sont à votre disposition :



- **Train** : Ajout de TGV depuis Paris Montparnasse et d'Intercités Bordeaux, Jonzac, Saintes, Rochefort, La Rochelle et Luçon. Billet TER à 5€ le week-end du départ. Adaptation des horaires de train aux horaires du village.



- **Covoiturage** : n'hésitez pas à embarquer d'autres personnes avec vous sur [notre plateforme dédiée](#)



- **Si vous venez en voiture électrique** : [de nombreuses bornes de recharge sont disponibles aux Sables d'Olonne](#)



- **Une fois aux Sables d'Olonne** : profitez des bus et navettes mis en place à prix réduit, des vélos en libre-service dans la ville et des navettes maritimes électriques.



- **À pied** :

- La gare SNCF à 12 minutes (850 m)
- La grande plage à 12 minutes (850 m)
- Le port de pêche à 8 minutes (600 m)
- La tour d'Arundel et le Château St Clair à 17 mn (1,3 km)
- Le MASC à 19 mn (1,4 km)

- **Toutes les infos** : sur notre [site internet](#), ainsi qu'un calculateur d'impact pour vous aider à choisir le moyen de transport le plus décarboné depuis chez vous.

- **Hébergement média** : L'organisation ne prévoit pas d'hébergement pour les médias. Les offres d'hébergement proposées par Vendée Tourisme sont à retrouver ici : [vendee-tourisme.com](#)

4. ACCÈS COULOIR PONTON POUR INTERVIEW MÉDIA

Si un média souhaite réaliser une interview avec un skipper ou un team sur le ponton, il peut accéder au couloir réservé aux teams. Pour cela il doit :

- Accéder à ce couloir à l'entrée du ponton.
- Obtenir un laissez-passer de la part du Team concerné ou du service média du Vendée globe (à présenter à la sécurité).

LA COURSE POUR L'OCÉAN

Le samedi 26 octobre, à 8h30 la SAEM Vendée et son Fournisseur Officiel Océane Auto/Hyundai organisent une **course caritative d'environ 4km autour du village et du ponton avec les skippers, les partenaires, et les médias**. Le départ et l'arrivée se feront au stand Hyundai. ([Lien d'inscription](#)).



LES OUTILS

1. LE SERVEUR MÉDIA

Le serveur média du Vendée Globe est une plateforme destinée aux médias et alimentée par l'organisation du Vendée Globe et les teams des skippers. Elle a pour but de fournir des photos, vidéos, audios, communiqués et dossiers de presse aux médias français et internationaux pour les aider à travailler. Vous trouverez ci-contre le détail des contenus produits par l'organisation. À noter que l'accès à certains formats et contenus dépend du type de média et de la fonction associée. L'ensemble des images produites avant et pendant la course (à l'exception du signal live départ et arrivée) seront à disposition sur la plateforme.

media.saemvendee.org

LES CONTENUS VIDÉOS

Pour toutes les questions des TV liées à l'accès au serveur média :
Victor VARGIOLU / vvargiolu@aso.fr - Lola GALBAN / lgalban@aso.fr

■ AVANT LA COURSE

- Pour chaque skipper
 - Banque images bateau (on board, aérien, chantier et entraînement)
 - Interview studio
 - Animation 3D bateau
- Parcours 3D du Vendée Globe
- Bout-à-bout rushes sujets préparation (alimentation, sécurité, transmission, assistance médicale, mutualisation, entraînement, etc.)
- Interview skipper avant départ
- Bout-à-bout ambiance village
- Bout-à-bout drone des Sables d'Olonne, du ponton, du chenal, du village
- Bout-à-bout cérémonies officielles
- Sujets PAD (Prêt A Diffuser) versions FR et UK

■ JOUR DU DÉPART

- Plusieurs bout-à-bouts du départ ponton
 - Ambiance ponton
 - Drone et hélico
 - Interview de chaque skipper
 - Chenal et foule
- Plusieurs bout-à-bouts du départ
 - Images hélico
 - Images vedette
 - On board skipper
- Sujet PAD départ versions FR et UK

■ PENDANT LA COURSE

- Tous les jours
 - On board skippers (vidéos réalisées par les skippers en course)
 - Visio avec des skippers
 - Résumé 3D
 - Sujets PAD 2/3' versions FR et UK
- Toutes les semaines
 - Sujet PAD 26' versions FR, UK et VI - Disponible le vendredi

■ APRÈS LA COURSE

- Sujet PAD final 52' versions FR, UK et VI

LES CONTENUS PHOTOS

Pour toutes les questions PHOTOS liées au serveur média et sur toute la durée du Vendée Globe :

Arnaud LETRÉSOR / aletresor@sailsandrods.com

■ AVANT LA COURSE

- Banque images fournie par les teams, aérienne et embarquée, complétée si besoin par l'équipe photo du Vendée Globe pendant les 3 semaines précédant le départ
- Portraits studio de chaque skipper
- Best-Of de l'édition 2020
- Photos d'illustration des animations sportives, pédagogiques et ludiques du village départ

■ JOUR DU DÉPART

- Photos de départs pontons et des ambiances chenal / public, mises en ligne au fil de l'eau
- Photos du départ avec images hélico et vedettes + photos envoyées par les skippers

■ PENDANT LA COURSE

- Images du bord envoyées par les skippers, mises en ligne toutes les 3 heures environ
- Photos d'ambiances du village ainsi que des vacations et des invités

2. LA CARTOGRAPHIE

Si vous souhaitez intégrer la cartographie de la course à votre site internet, contactez Cécile Dumas / cdumas@addviso.com
Elle vous fournira un code d'intégration personnalisé.

3. LE DOSSIER DE PRESSE

vendee-globe.org/media

4. LE GROUPE WHATSAPP MÉDIA

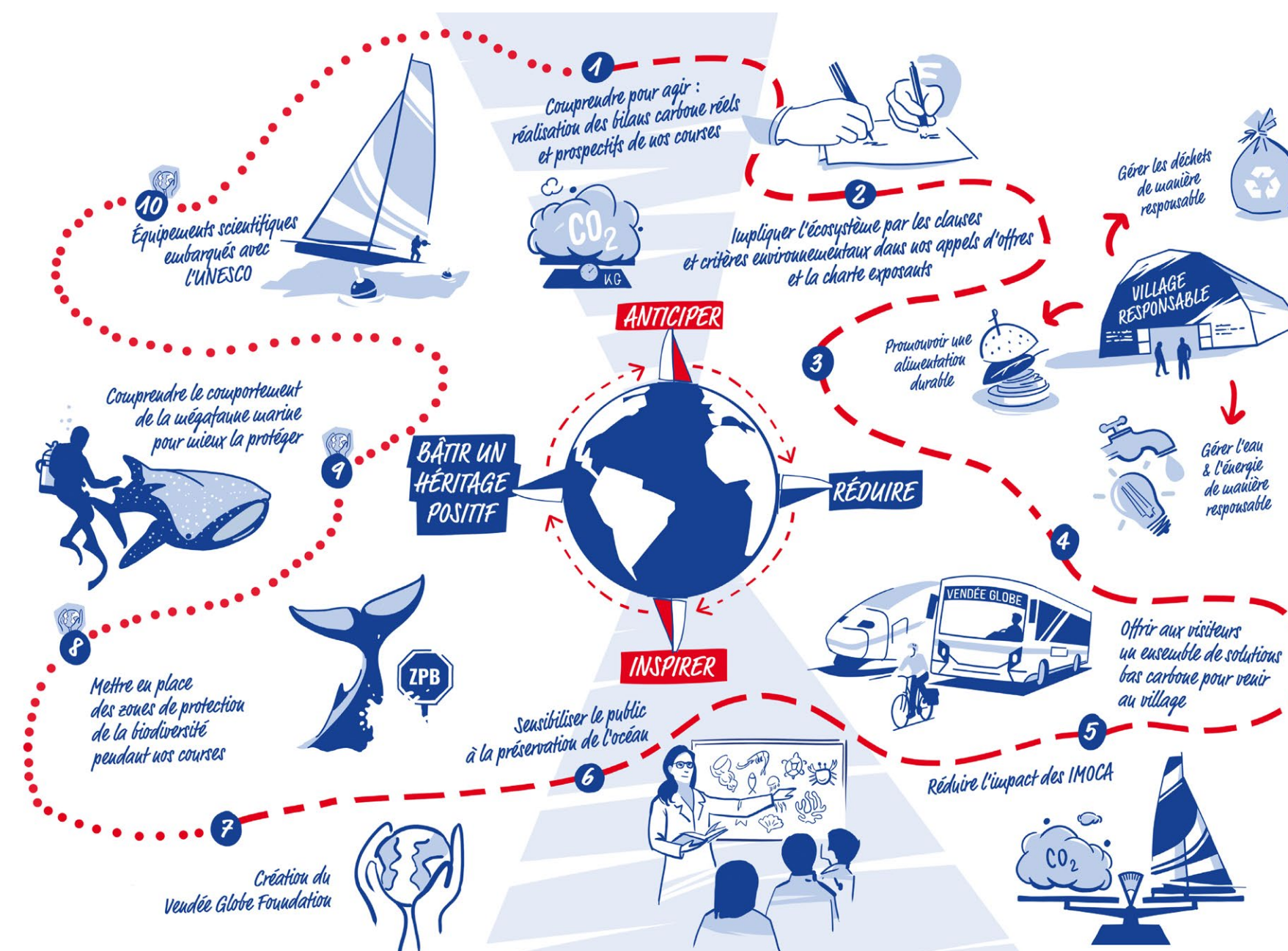


Lors de votre accréditation média au village, vous avez la possibilité de vous **inscrire au groupe WhatsApp Média** que vous pouvez également rejoindre via [ce lien](#) ou ce QR Code (ci-contre). Ce groupe sera alimenté par l'équipe média pour vous permettre de suivre les actualités de la course en continu.

5. LES ENGAGEMENTS ENVIRONNEMENTAUX

Veillez trouver sur ce lien, les engagements environnementaux du Vendée Globe :

vendee-globe.org/nos-engagements



DROITS TV

En plus des contenus cités ci-dessus et afin de faire rayonner le Vendée Globe dans le monde entier, l'organisation produira de multiples contenus à destination des médias (chaines de télévision, plateformes digitales, sites internet, etc) accessibles sur demande auprès d'**A.S.O (Amaury Sport Organisation)** :

- **Live international avec commentaires en anglais et en français (sortie du chenal, départ en mer et arrivée du vainqueur aux Sables)**
- **Résumés hebdomadaires de 26' (13 occurrences)**
- **Programme final de 52'**
- **Ours news quotidiens de 6'**
- **Clips digitaux quotidiens de 2'**

Les contenus accessibles sur demande sont libres de droits, mais une participation aux frais techniques sera demandée.

L'utilisation/la diffusion de ces images ou les demandes concernant les images d'archives du Vendée Globe doivent systématiquement passer par une discussion préalable avec le département média d'A.S.O.

- Mathieu LE COSSEC / mlecossec@aso.fr
- Eliot PEYBERNES / epeybernes@aso.fr

SERVICE AUX DIFFUSEURS TV ET RADIO

Nous pouvons également mettre à disposition des diffuseurs des services de production dédiés (positions commentateurs, signaux isolés, liaisons HF) sur le départ et l'arrivée du Vendée Globe.

Pour toutes questions, merci de contacter :

- Lola GALBAN / lgalban@aso.fr
- Lisa COURTEILLE / lcourteille@aso.fr

ESPACE AÉRIEN

Pour toute demande liée à l'espace aérien (hélicoptère, drone), contacter :
Frédéric BOISARD / boisard.frederic@free.fr

LE WEEK-END DÉPART

1. COMMENT LE GRAND PUBLIC PEUT SUIVRE LE DÉPART ?

Afin de permettre aux médias de pouvoir suivre le départ du Vendée Globe, le service média vous partage les informations pratiques :

- **Au chaud, devant un écran**, sur les plateformes digitales de la course Facebook, Youtube, site internet ou devant la TV sur France TV (autres diffuseurs à venir).
- **Aux Sables d'Olonne, depuis le village** où seront installés des écrans, depuis le mythique chenal du côté Chaume ou port de pêche (attention, prévoir d'y être très tôt), depuis le remblai de la grande plage ou plus loin de la ville depuis Tanchet, le Puits d'Enfer, Cayola, la Paracou, Sauveterre... Mais attention, ces sites sont des espaces Natura 2000. Respectez le travail mené sur ces écosystèmes fragiles : restez sur les sentiers balisés, respectez les consignes données sur place, ne laissez pas de déchets et évitez tout piétinement pour ne pas mettre en danger les espèces animales et végétales hébergées sur les sites.



2. COMMENT LES MÉDIAS PEUVENT SUIVRE LE DÉPART ?

■ UN DISPOSITIF DÉPART MÉDIA INÉDIT

COMMENT VIVRE LE DÉPART DU VENDÉE GLOBE POUR UN MÉDIA ?

MATIN : DÉPART PONTON

En Zone Mixte
(avant l'accès au ponton des skippers)

Sur le Ponton, dans la Zone centrale pour un
nombre limité de journalistes

En Semi-rigide chenal
(A-R chenal, départ toutes les 10 min)

Aux côtés d'un skipper et de son team-IMOCA
(sur invitation du team)

Depuis une zone dédiée aux prises de vue,
à la Cabaude (50 places)

APRÈS-MIDI : DÉPART EN MER

En navire à passagers spécial média
(230 places)

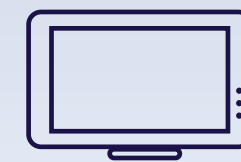
En vedette média départ
(68 places)

Au PC Média
(signal départ sur écrans TV)

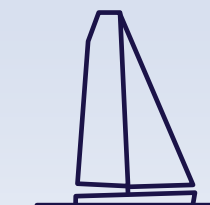
UN DISPOSITIF PERMETTANT



Sécurité et confort
des skippers et
de leurs proches



Une image iconique
du ponton pour le signal
international TV



La sortie sécurisée
du chenal pour les
40 IMOCA

■ ACCÈS MÉDIAS ET EMBARQUEMENTS

Retrouvez l'ensemble du dispositif départ média ainsi que le lien d'inscription permettant aux médias accrédités de réaliser leurs demandes d'accès (embarquement, ponton...) dans ce document :

Dispositif départ média

ARRIVÉES DE LA COURSE

Il sera également possible d'embarquer à l'occasion des arrivées, et notamment pour le premier concurrent. Ces embarquements feront l'objet d'une demande séparée.

SUIVI PENDANT LA COURSE

Tout au long de l'événement, la SAEM Vendée continuera d'informer les médias pour les aider à décrypter la course.

Des contenus seront ajoutés sur le serveur média tout au long de la journée. Des alertes mail récapitulatives des derniers contenus mis en ligne sont également proposées par l'organisation (inscription lors de votre demande d'inscription au serveur média).

Une news sera mise en ligne tous les matins sur le site internet avant 7h30. Un communiqué de presse sera envoyé aux médias tous les jours vers 15h.



VACATIONS MÉDIAS À PARIS

Les jeudis 14/11, 28/11, 5/12, 19/12, 9/01 et 16/01 de 10h à 11h, des vacances médias seront organisées au musée de la Marine à Paris (17 Place du Trocadéro et du 11 Novembre, 75116 Paris) avec la possibilité d'échanger avec un skipper en mer. Inscription via media@vendee-globe.fr.

Possibilité de visiter l'exposition « [En solitaire autour du monde](#) »

DEMANDE D'INTERVIEWS

■ LE PRÉSIDENT DU VENDÉE GLOBE ET DU DÉPARTEMENT DE LA VENDÉE ALAIN LEBOEUF

Pour toute demande d'interview concernant l'organisation de l'événement et la course, nous vous invitons à faire votre demande au service média :

media@vendeeeglobe.fr / Caroline Concetti : 06 07 57 28 02

■ LES SKIPPERS

Pour être mis en relation avec les skippers, nous vous invitons à contacter les attachés de presse des skippers.

■ FABRICE AMEDEO NEXANS - WEWISE

Référent presse :
Constance Marle
06 89 89 27 70
cmarle@oconnection.fr

■ YANNICK BESTAVEN MAÎTRE COQ V

Référent presse :
Stéphanie André
06 84 79 76 01
infos@agencelignebleue.fr

■ LOUIS BURTON BUREAU VALLEE

Référent presse :
Sonya Bakouche
06 61 04 99 81
sonya@rivacom.fr

■ CHARLIE DALIN MACIF SANTÉ PRÉVOYANCE

Référent presse :
Marie-Astrid Parendeau
06 24 53 52 41
imocaMACIF@agence-disobey.com

■ CONRAD COLMAN MS AMLIN

Référent presse :
Anouk Bonnamy
06 87 77 97 43
abonnamy@oconnection.fr

■ SAM DAVIES INITIATIVES-CŒUR

Référent presse :
Lucas Veron
06 22 11 95 20
lveron@oconnection.fr

■ ROMAIN ATTANASIO FORTINET - BEST WESTERN

Référent presse :
Laure Lunven
06 66 12 61 88
presse.fortinet.bw@gmail.com

■ JÉRÉMIE BEYOU CHARAL

Référent presse :
Mathieu Legrand
06 66 48 97 28
mlegrand@oconnection.fr

■ MANU COUSIN COUP DE POUCE

Référent presse :
Sandrine Cousin
06 13 67 22 75
sandrine.cousin71@gmail.com

■ LOUIS DUC FIVES GROUP - LANTANA ENVIRONNEMENT

Référent presse :
Soizig Guého
06 62 08 75 44
soazig@palolemcom.com

■ ERIC BELLION STAND AS ONE

Référent presse :
Lucie Hardy
06 13 97 19 43
lucie.hardy@kaori.fr

■ ARNAUD BOISSIÈRES LA MIE CÂLINE

Référent presse :
Cloé Bahuaud
06 32 69 17 49
cbahuaud@sportmarket.fr

■ CLARISSE CRÉMER L'OCCITANE EN PROVENCE

Référent presse :
Léa Giffraïn
06 86 07 55 90
media@loccitanesailing.com

■ BENJAMIN DUTREUX GUYOT ENVIRONNEMENT - WATER FAMILY

Référent presse :
François Quiviger
06 27 59 80 33
francois@rivacom.fr

■ **BENJAMIN FERRÉ**
MONNOYEUR - DUO FOR A JOB
Référent presse :
Ninon Bardel
06 58 54 42 42
ninonbardel@hotmail.com

■ **JEAN LE CAM**
TOUT COMMENCE EN FINISTÈRE
- ARMOR-LUX
Référent presse :
Laurence Caraes
06 80 66 30 69
laurence.caraes@kaori.fr

■ **GIANCARLO PEDOTE**
PRYSMIAN
Référent presse France :
François Quiviger
06 27 59 80 33
francois@rivacom.fr
Référent presse Italie :
Stefania Salucci
06 02 22 23 46
press@giancarlopedote.it

■ **SÉBASTIEN SIMON**
GROUPE DUBREUIL
Référent presse :
Cécile Gutierrez
06 64 92 92 10
cecile@lift-communication.com

■ **SAM GOODCHILD**
VULNERABLE
Référent presse :
Eve Mailho
06 30 01 54 04
eve.mailho@tbpress.fr

■ **TANGUY LE TURQUAIS**
LAZARE
Référent presse :
Domitille Laperche
06 85 88 25 20
domitille.jb@agence-eldo.com

■ **YOANN RICHOMME**
PAPREC ARKÉA
Référent presse :
Isabelle Delaune
06 20 53 90 14
presse@teamspirittracing.fr

■ **MAXIME SOREL**
V AND B - MONBANA - MAYENNE
Référent presse :
Mathilde Mermod
06 22 93 36 81
mathilde.mermod@tbpress.fr

■ **PIP HARE**
MEDALLIA
Référent presse :
Lou Adams
447 734 664 638
lou@piphareoceanracing.com

■ **NICOLAS LUNVEN**
HOLCIM-PRB
Référent presse :
Caroline Guichaoua
06 33 05 65 39
cguichaoua@effetsmer.com

■ **ALAN ROURA**
HUBLOT
Référent presse :
Alessandro Cristoforetti
06 59 12 94 11
alessandro@agence-inspire.fr

■ **GUIREC SOUDÉE**
FREELANCE.COM
Référent presse :
Marie Le Berrigaud
06 03 49 93 04
marie@rivacom.fr

■ **OLIVER HEER**
TUT GUT.
Référent presse :
Philippine Lauraire
06 76 15 84 10
philippine@plr.fr

■ **SEBASTIEN MARSSET**
FOUSSIER
Référent presse :
Mathilde Fontan
06 35 21 04 61
mathildefontancae@gmail.com

■ **THOMAS RUYANT**
VULNERABLE
Référent presse :
Tanguy Blondel
06 88 45 35 36
tanguy.blondel@tbpress.fr

■ **DENIS VAN WEYNBERGH**
D'ETEREN GROUP
Référent presse :
Frédérique Martineau
06 07 75 21 79
frederique0725@gmail.com

■ **BORIS HERRMANN**
MALIZIA - SEAEXPLORER
Référent presse
Hélène Katz
+49 176 62521967
helene@borisherrmannracing.com

■ **PAUL MEILHAT**
BIOTHEM
Référent presse :
Laurence Dacoury
06 18 41 30 28
laurence.dacoury@blanconegro.fr

■ **DAMIEN SEGUIN**
GROUPE APICIL
Référent presse :
Julien Planelles
06 33 55 94 96
planelles.julien@outlook.com

■ **SZABOLCS WEÖRES**
NEW EUROPE
Référent presse :
Irina Gracheva
06 49 92 95 79
irinagrachevaracing@gmail.com

■ **ISABELLE JOSCHKE**
MACSF
Référent presse
Julie Cornille
06 62 88 81 18
cornille.julie@gmail.com

■ **JUSTINE METTRAUX**
TEAMWORK - TEAM SNEF
Référent presse :
Lucile Troel
06 68 97 58 30
luciletroel@hotmail.fr

■ **KOJIRO SHIRAISHI**
DMG MORI GLOBAL ONE
Référent presse :
Shota Kanda
06 40 23 34 17
communication@dmgmori-sailingteam.com

■ **JINGKUN XU**
SINGCHAIN TEAM HAIKOU
Référent presse :
Zhimin Yao Marzin
06 88 21 21 47
xjkracingteam@hotmail.com

CONTACTS

- **Service média** : Audrey TORT, Maxime DEGUIN, Matthieu HONORÉ, Caroline CONCETTI / media@vendee-globe.fr
- **Responsable embarquement média départ** : Matthieu HONORÉ / media@vendee-globe.fr
- **Responsable serveur média** : Alain PAULHAC / contact@k-conseil.fr
- **Droits TV** :
Responsable commercial : Mathieu LECOSSEC / mlecossec@aso.fr
Attaché commercial : Eliot PEYBERNES / epeybernes@aso.fr
- **Production et relation TV** :
Directeur technique : Fred OLIVIER / fred.olivier@seaevents.tv
Directrice de production : Clara JESTIN / clara@seaevents.tv
Producteur : Erwan RIQUIER / erwan@seaevents.tv
Responsable production : Lola GALBAN / lgalban@aso.fr
Chargée de production : Lisa COURTEILLE / lcourteille@aso.fr
Chargé de production : Victor VARGIOLU / vvargiolu@aso.fr
- **Responsable photo** : Arnaud LETRÉSOR / aletresor@sailsandros.com
- **Responsable web** : Cécile DUMAS / cdumas@addviso.com
- **Coordinateur aérien** : Frédéric BOISARD / boisard.frederic@free.fr

PARTENAIRE TITRE



PARTENAIRE MAJEUR



PARTENAIRE PREMIUM



PARTENAIRES OFFICIELS



FOURNISSEURS OFFICIELS



PARTENAIRES ONUSIENS



PARTENAIRES OCÉAN



PARTENAIRES MÉDIAS



FOURNISSEURS TECHNIQUES





VENDÉE
GLOBE
LES SABLES D'OLONNE